

# ***Sansemotorik***

## ***– stimulering af sanser hos hunde***



Sanserne har vi fordi:

- Sanserne er den korteste vej til hjernen (Peter Lund Madsen)
- Sanserne er nøglen til verden hele resten af livet
- Giver viden om omverden og krop
- Kommunikationsredskab (kropssprog, mimik, motorik)
- Tilknytning
- Stimulerer centralnervesystemets udvikling (myelinisering/fedtskeder om nervecellerne, hjernens forbindelser og kryds mellem de to hjernehalvdele)
- Hvad kroppen ikke forstår, får hovedet aldrig lært
- Giver følelser af (hvad hunden kan lide, ikke kan lide, finder behageligt/ubehageligt) og dermed forbereder den på at kunne skelne, sammenligne og træffe valg (tage en beslutning)
- Understøtter den motoriske udvikling idet de udløser og afvikler reflekser

DERFOR ER DET SÅ VIGTIGT AT ALLE SANSER FUNGERER GODT –  
OG DA SANSESTIMULI ER FUNDAMENTET I  
UDVIKLINGSPROCESSEN ER DET DER, VI MÅ BEGYNDE.



*Sansemotorik er viden om bearbejdningen af sanseindtryk, og hvordan disse indvirker på motorik, adfærd og den generelle trivsel. At kunne modtage og bearbejde sanseindtryk er en livslang udviklingsproces, som er afgørende for alle hunde uanset alder. Kroppen lærer via mødet med omverdenen og den aktive handling, at handle hensigtsmæssigt i konkrete situationer. Hvis bearbejdningen af sanseindtryk ikke er udviklet optimalt, vil det have indvirkning på både motorik og adfærd, og derved på den generelle trivsel.*

*Hunden er aldrig for gammel til at blive stimuleret.....*



Hunden har som mennesket mere end blot de 5 omverdens sanser, de har blandt andet også 3 vigtige kropssanser.

Omverdens sanserne er: Syn, høre, lugt, føle og smagssans



De 3 vigtige kropssanser er:

Følesans - Taktil sans

Balance/Rum-retnings sans - Vestibulær sans

Muskel-led/Tonus sans - Kinæstetisk sans





### **Taktilsansen - følesansen**

*Den taktile sans, som er i huden, er sansen som giver en fornemmelse af sig selv i forhold til omverdenen. Den giver kropsbevidsthed og kropsafgrænsning. Til denne sans hører blandt andet galantrefleks, griberefleks og mundrefleks.*

*Galantrefleksen er en fødselsrefleks, som hjælper med at komme til verden, ved at reflexen giver twist i kroppen på den ufødte hvalp, så det dermed bliver skubbet gennem fødselskanalen. Bliver galantrefleksen ikke afviklet kort efter fødslen betyder det, at hvalpen vil opleve disse twist i kroppen, hver gang reflexen udløses.*

*Griberefleksen findes i både for- og bagpoter. Hvis reflexen ikke afvikles, kan det medføre besvær med at justere blandt andet balance og ved skiftende underlag finde fæste. Er denne ikke afviklet, vil det være svært at få sansestimuli under poterne og nogle hunde vil derfor helt undgå kontakt, hvilket giver en besværet håndtering - ses eksempelvis ved negleklipping og at hunden er "kilden" under poterne.*



*Mundreflekser bruges til at få den lille hvalp til at sutte og få næring, og senere at kunne spise selv. Hvis mundreflekserne ikke afvikles vil det medføre besvære med at tygge maden, og overdreven "nappen/smage" hvor hunden holder fast uden at slippe taget. Hvilket mange uretfærdigt opfatter som at hunden bider.*



Der er flere steder på kroppen hvor der er flere sanseplader end andre steder. Der er dog sanseplader over det hele.

Udpræget er der i munden, ansigt, poter og i bugen flest sanseplader, de er mindre fremherskende på ryg og sider.



Igennem den taktile stimuleringer som kærtegn eller som på billedet hvor hvalpene putter er der en side gevinst – Det vigtige lykkehormon "Oxytocin" 🐾

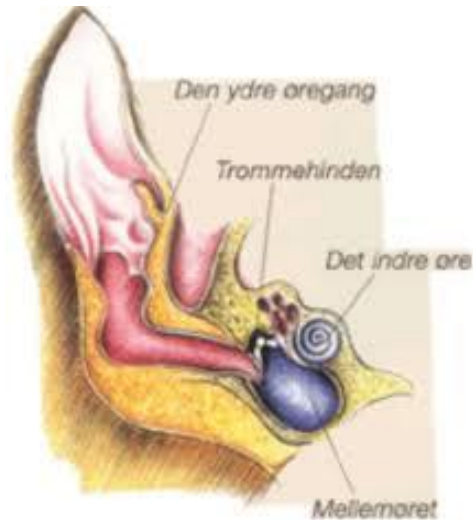
*Oxytocin er et hormon som findes naturligt i kroppen. Oxytocin giver en følelse af lykke og velvære, og derfor menes det at have betydning, når der knyttes tætte bånd mellem hinanden.*

*Oxytocin udskilles fra en lille kirtel i hjernen kaldet hypofysen. Oxytocin indgår i det såkaldte 'belønningssystem' i hjernen, i samspil med dopamin. Derfor får man en følelse af lykke og velvære, når oxytocin frigives. Udover disse effekter kan oxytocin også sænke mængden af stresshormoner som [binyrebarkhormon](#), så man bliver mere afslappet og tryk. Flere studier peger på at oxytocin udløses ved lange kram og klap.*



### ***Vestibulærsansen – balance og rum-retningssans***

*Vestibulærsansen giver en fornemmelse af hovedstilling ift. krop og omgivelser, ligesom den giver en fornemmelse for kroppens tyngdepunkt, altså balancen. Den har også indvirkning på øjenbevægelser og samsyn (øjnenes evne til at samarbejde). Denne sans sidder i ligevægtsorganerne (labyrinten), der sidder i det indre øre.*



*Vestibulærsansen har en tilknyttet refleks som kaldes TLR (Tonisk Labyrinth Refleks). Refleksens oprindelige funktion er, at få den ufødte hvalp til at ligge i fosterstilling i livmoderen. Efter fødslen hjælper refleksen hvalpen til at ligge fladt og få kontrol over sit eget hoved, så den blandt andet kan løfte hovedet.*



### ***Kinæstetiske sans – muskel-led sans***

*Den kinæstetiske sans giver fornemmelse for muskelspændingen, altså hvor meget/lidt kraft hvalpen/hunden skal bruge til at lave en handling/bevægelse. Hertil knytter der sig to reflekser ATHR og STHR, (Asymmetrisk Tonisk Hals Refleks og Symmetrisk Tonisk Hals Refleks). ATHR er rotation i kroppen og krydsmønstre, som skal hjælpe den lille hvalp med at komme fra liggende stilling til at "møffe sig omkring og senere kunne gå. Hvis man senere ikke får denne refleks integreret, vil det give en besværet motorik.*



*STHR skal hjælpe den lille hvalp med at have vægtbæring på skuldre/forben og hofter/bagben, således at den kan komme op og stå/gå.*

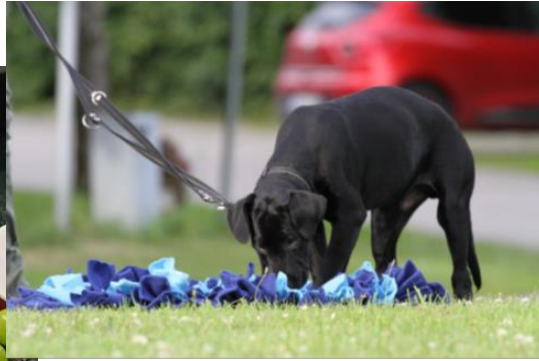
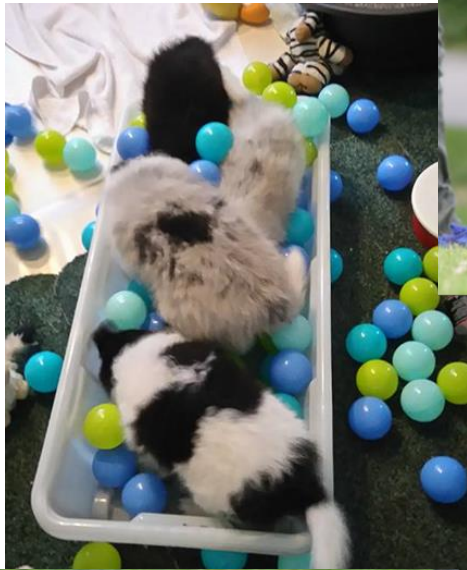
*Generelle problematikker i den kinæstetiske sans udmønter sig f.eks. i, at hunden ofte ikke selv har fornemmelse for, hvor meget kraft der skal til for at udføre en bestemt handling. Eksempelvis når den hopper op, og man føler man bliver væltet, tager en godbid for kraftigt.....*

Eksempler på stimulerende øvelser hvor rigtig mange sanser er i spil på en gang.....

I balance opgaver og skov hvor hunden kan løbe i blade, balancere på stubbe eller "kanoner" eller lege i kasser for en godbid, vil hunden også her få stimuleret både omverdens- og kropssanser.

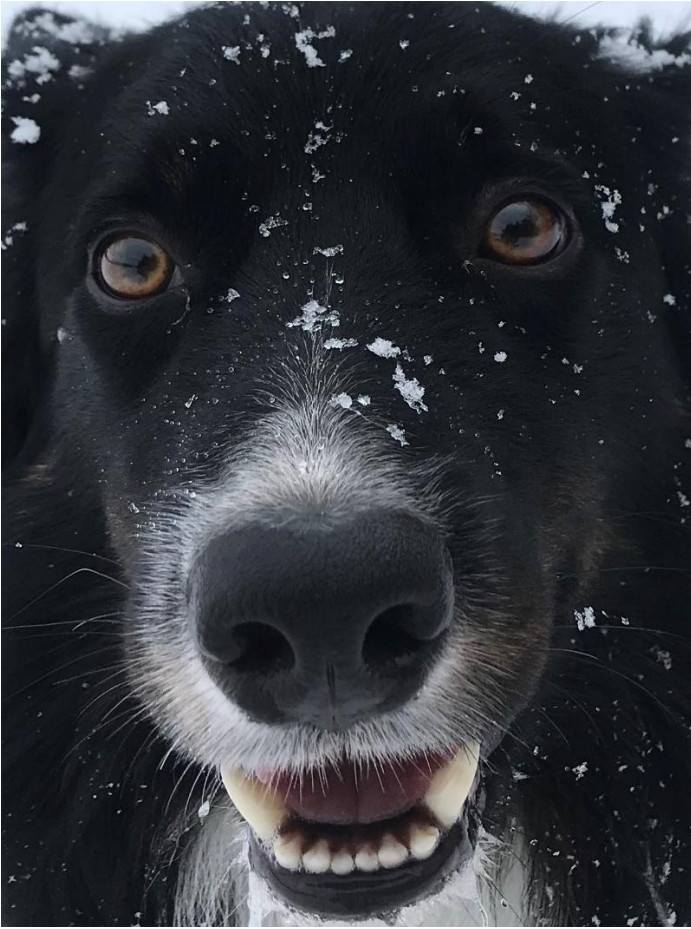






🐾 I søge opgaver hvor hunden skal søge efter godbidder eksempelvis i beholdere med plast bolde, snusetæpper eller legetøj spredt ud over stuegulvet eller plænen, vil hunden udover sine omverdens sanser også få stimuleret sine kropssanser igennem berøring fra bolde, "venner" legetøj, tæppet og græsset. Og muskel-led såvel som sin balance.





Rigtig god fornøjelse